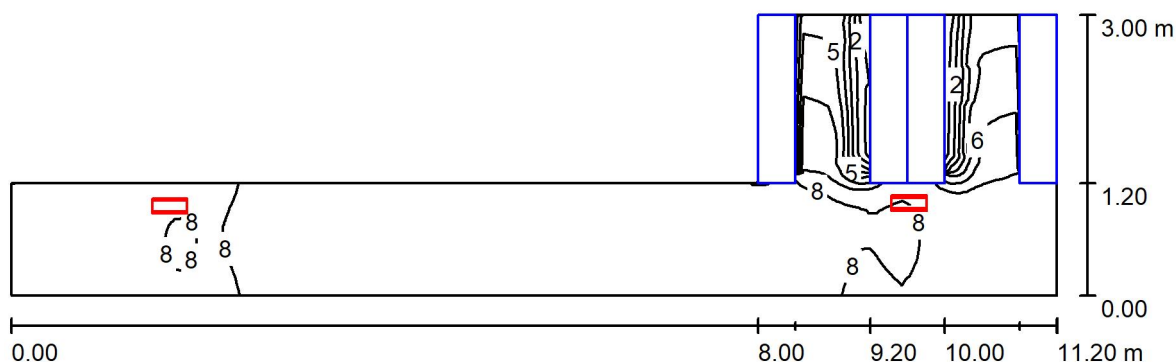


Obdelovalec(ka)  
Telefon  
Faks  
e-Mail

## HODNIK in GARDEROBA - ZASILNA RAZSVETLJAVA / Povzetek



Višina prostora: 5.300 m, Višina montaže: 5.000 m, Faktor vzdrževanja: 0.80

Vrednost v Lux, Merilna palica 1:81

Površina	$\rho$ [%]	$E_m$ [lx]	$E_{min}$ [lx]	$E_{max}$ [lx]	$E_{min} / E_m$
Osvetljena površina	/	7.58	0.02	8.95	0.002
Tla	0	6.45	0.00	8.95	0.000
Strop	0	0.28	0.00	6.24	0.014
Stene (6)	0	11	0.00	409	/

### Osvetljena površina:

Višina: 0.000 m  
Raster: 128 x 128 Tocke  
Obrobje: 0.000 m

### Kosovnica svetilk

Št.	Kos	Oznaka (Faktor korekture)	$\Phi$ (Svetilka) [lm]	$\Phi$ (Žarnice) [lm]	P [W]
1	2	Beghelli SpA - Emergency Lighting 19430 F65 LED LI-FE SE (1.000)	1100	1100	7.0
Skupaj:			2200	2200	14.0

Specifična zaključna vrednost:  $0.73 \text{ W/m}^2 = 9.62 \text{ W/m}^2/100 \text{ lx}$  (Osnovna površina:  $19.20 \text{ m}^2$ )